

浸信宣道會呂明才小學

24-25年度升中派位98.5%同學獲派首三志願

本校同學主要獲派以下中學(排名不分先後)

以英文為主要教學語言的本區中學

| | |
|---------------|----|
| 聖言中學 | 10 |
| 中華基督教會蒙民偉書院 | 11 |
| 順利天主教中學 | 5 |
| 觀塘官立中學 | 2 |
| 觀塘瑪利諾書院 | 1 |
| 藍田聖保祿中學 | 5 |
| 聖傑靈女子中學 | 7 |
| 聖若瑟英文中學 | 5 |
| 梁式芝書院 | 6 |
| 新生命教育協會呂郭碧鳳中學 | 4 |

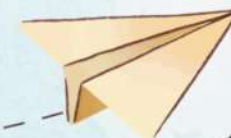
以英文為主要教學語言的他區中學

| | |
|-----------------|---|
| 伊利沙伯中學 | 1 |
| 協恩中學 | 1 |
| 聖公會曾肇添中學 | 1 |
| 九龍真光中學 | 1 |
| 滙基書院(東九龍) | 1 |
| 中華基督教會協和書院 | 4 |
| 迦密主恩中學 | 2 |
| 基督教宣道會宣基中學 | 1 |
| 景嶺書院 | 3 |
| 保良局第一張永慶中學 | 1 |
| 旅港開平商會中學 | 1 |
| 賽馬會體藝中學 | 1 |
| 香港四邑商工總會黃棣珊紀念中學 | 2 |
| 妙法寺劉金龍中學 | 1 |
| 德愛中學 | 1 |
| 田家炳中學 | 1 |

以中文為主要教學語言的本區中學

| | |
|-------------|---|
| 寧波第二中學 | 4 |
| 寧波公學 | 5 |
| 基督教聖約教會堅樂中學 | 5 |
| 仁濟醫院羅陳楚思中學 | 8 |
| 中華基督教會基智中學 | 3 |
| 聖公會梁季彝中學 | 4 |
| 五邑司徒浩中學 | 1 |

CONGRATS



浸信宣道會呂明才小學

23-24年度升中派位**99%**同學獲派首三志願

本校同學主要獲派以下中學(排名不分先後)

| 以英文為主要教學語言的本區中學 | |
|-----------------|----|
| 聖言中學 | 12 |
| 中華基督教會蒙民偉書院 | 8 |
| 順利天主教中學 | 4 |
| 觀塘官立中學 | 3 |
| 觀塘瑪利諾書院 | 2 |
| 藍田聖保祿中學 | 1 |
| 聖若瑟英文中學 | 3 |
| 梁式芝書院 | 2 |
| 新生命教育協會呂郭碧鳳中學 | 1 |

| 以英文為主要教學語言的他區中學 | |
|-----------------|---|
| 滙基書院 (東九龍) | 6 |
| 中華基督教會協和書院 | 3 |
| 何明華會督銀禧中學 | 2 |
| 迦密主恩中學 | 2 |
| 基督教宣道會宣基中學 | 2 |
| 華英中學 | 2 |
| 可立中學 (嗇色園主辦) | 2 |
| 民生書院 | 2 |
| 迦密中學 | 1 |
| 英華書院 | 1 |
| 聖馬可中學 | 1 |
| 基督教女青年會丘佐榮中學 | 1 |
| 中華基督教會銘賢書院 | 1 |
| 寶血會上智英文書院 | 1 |
| 優才 (楊殷有娣) 書院 | 1 |
| 培僑書院 | 1 |
| 五旬節林漢光中學 | 1 |
| 天主教郭得勝中學 | 1 |
| 香島中學 | 1 |
| 長沙灣天主教英文中學 | 1 |
| 中華基督教會全完中學 | 1 |

| 以中文為主要教學語言的中學 | |
|---------------|---|
| 寧波公學 | 8 |
| 基督教聖約教會堅樂中學 | 6 |
| 聖公會基孝中學 | 5 |
| 仁濟醫院羅陳楚思中學 | 4 |
| 中華基督教會基智中學 | 2 |
| 聖公會梁季彝中學 | 1 |
| 五邑司徒浩中學 | 1 |
| | |
| | |
| | |
| | |
| | |
| | |
| | |



浸信宣道會呂明才小學

22-23年度升中派位96%同學獲派首三志願

本校同學主要獲派以下中學(排名不分先後)

以英文為主要教學語言的本區中學

| | |
|---------------|----|
| 聖言中學 | 13 |
| 中華基督教會蒙民偉書院 | 10 |
| 聖傑靈女子中學 | 5 |
| 新生命教育協會呂郭碧鳳中學 | 3 |
| 順利天主教中學 | 2 |
| 聖若瑟英文中學 | 2 |
| 藍田聖保祿中學 | 1 |
| 觀塘官立中學 | 1 |
| 梁式芝書院 | 1 |

以英文為主要教學語言的他區中學

| | |
|-----------------|---|
| 滙基書院 (東九龍) | 4 |
| 景嶺書院 | 2 |
| 迦密主恩中學 | 2 |
| 迦密中學 | 2 |
| 英華書院 | 2 |
| 保良區第一張永慶中學 | 2 |
| 保良局何蔭棠中學 | 2 |
| 中華基督教會協和書院 | 2 |
| 拔萃男書院 | 1 |
| 喇沙書院 | 1 |
| 聖母玫瑰書院 | 1 |
| 聖公會曾肇添中學 | 1 |
| 福建中學 | 1 |
| 基督教宣道會宣基中學 | 1 |
| 香港四邑商工總會黃棣珊紀念中學 | 1 |
| 德愛中學 | 1 |
| 可立中學 (嗇色園主辦) | 1 |
| 九龍真光中學 | 1 |
| 德雅中學 | 1 |
| 林天輝中學 | 1 |
| 基督教中國佈道會聖道迦南書院 | 1 |

以中文為主要教學語言的中學

| | |
|-------------|---|
| 寧波公學 | 6 |
| 聖公會基孝中學 | 5 |
| 聖公會梁季彝中學 | 5 |
| 寧波第二中學 | 4 |
| 仁濟醫院羅陳楚思中學 | 3 |
| 中華基督教會基智中學 | 2 |
| 禮賢會彭學高紀念中學 | 1 |
| 港澳信義會慕德中學 | 1 |
| 基督教聖約教會堅樂中學 | 1 |
| 香港神託會培敦中學 | 1 |
| 東華三院呂潤才紀念中學 | 1 |
| 文理書院 (九龍) | 1 |



浸信宣道會呂明才小學



21-22 年度升中派位

98.5%

同學獲派首三志願



本校同學主要獲派以下中學(排名不分先後)

| 本區英文中學 | 人數 | 他區英文中學 | 人數 |
|--|----|------------|----|
| 聖言中學 | 7 | 華仁書院 (九龍) | 1 |
| 順利天主教中學 | 10 | 庇理羅士女子中學 | 2 |
| 聖傑靈女子中學 | 10 | 華英中學 | 3 |
| 藍田聖保祿中學 | 3 | 保良局第一張永慶中學 | 1 |
| 觀塘瑪利諾書院 | 3 | 民生書院 | 1 |
| 中華基督教會蒙民偉書院 | 5 | 迦密主恩中學 | 1 |
| 觀塘官立中學 | 1 | 聖母玫瑰書院 | 1 |
|  | | 保良局顏寶鈴書院 | 1 |
| | | 滙基書院 (東九龍) | 3 |
| | | 中華基督教會協和書院 | 1 |
| | | 旅港開平商會中學 | 2 |
| | | 基督教宣道會宣基中學 | 4 |
| | | 景嶺書院 | 1 |
| | | 長沙灣天主教英文中學 | 1 |
| | | | |

| 本/他區中文中學 | 人數 |
|----------------|----|
| 新生命教育協會呂郭碧鳳中學 | 5 |
| 仁濟醫院羅陳楚思中學 | 9 |
| 寧波第二中學 | 8 |
| 聖公會基孝中學 | 4 |
| 寧波公學 | 8 |
| 聖若瑟英文中學 | 3 |
| 五邑司徒浩中學 | 1 |
| 基督教聖約教會堅樂中學 | 2 |
| 聖安當女書院 | 2 |
| 中華基督教會基智中學 | 4 |
| 東華三院呂潤才紀念中學 | 1 |
| 基督教中國佈道會聖道迦南書院 | 1 |
| 香港培道中學 | 1 |
| 瑪利諾中學 | 3 |
| 聖伯多祿中學 | 1 |
| 香港神託會培敦中學 | 1 |



2020-21年度升中派位

95% 同學

獲派首三志願



| 獲派區外英文中學 | 人數 |
|--------------|----|
| 景嶺書院 | 2 |
| 基督教宣道會宣基中學 | 1 |
| 迦密主恩中學 | 2 |
| 旅港開平商會中學 | 1 |
| 聖母玫瑰書院 | 1 |
| 賽馬會體藝中學 | 1 |
| 真光女書院 | 1 |
| 瑪利諾修院學校(中學部) | 1 |
| 協恩中學 | 1 |
| 保良局第一張永慶中學 | 1 |
| 寶血會上智英文書院 | 1 |
| 何明華會督銀禧中學 | 1 |
| 迦密中學 | 1 |
| 福建中學 | 2 |
| 聖母書院 | 2 |
| 陳瑞祺(喇沙)書院 | 1 |
| 華仁書院(九龍) | 1 |

| 獲派區內英文中學 | 人數 |
|---------------|----|
| 聖言中學 | 9 |
| 順利天主教中學 | 6 |
| 聖傑靈女子中學 | 11 |
| 藍田聖保祿中學 | 4 |
| 中華基督教會蒙民偉書院 | 8 |
| 觀塘瑪利諾書院 | 1 |
| 觀塘官立中學 | 4 |
| 新生命教育協會呂郭碧鳳中學 | 3 |
| 梁式芝書院 | 1 |

| 其他中學 | 人數 |
|---------------|----|
| 仁濟醫院羅陳楚思中學 | 6 |
| 寧波第二中學 | 4 |
| 聖公會基孝中學 | 4 |
| 五邑司徒浩中學 | 2 |
| 寧波公學 | 2 |
| 聖公會梁季彝中學 | 4 |
| 聖若瑟英文中學 | 2 |
| 港澳信義會慕德中學 | 2 |
| 彩虹邨天主教英文中學 | 1 |
| 聖安當女書院 | 1 |
| 中華基督教會基智中學 | 8 |
| 路德會協同中學 | 1 |
| 五旬節聖潔會永光書院 | 1 |
| 東華三院呂潤財紀念中學 | 2 |
| 荃灣聖芳濟中學 | 1 |
| 禮賢會彭學高紀念中學 | 1 |
| 香港培道中學 | 1 |
| 聖公會聖馬利亞堂莫慶堯中學 | 1 |





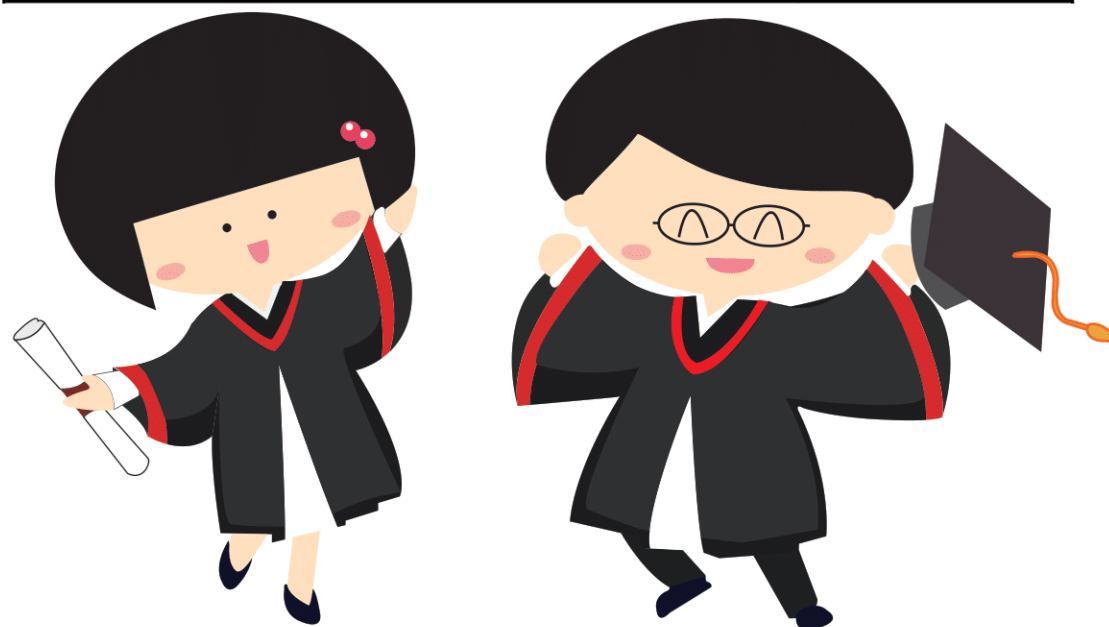
2019-20年度升中派位

96% 同學

獲派首三志願

| 獲派區外英文中學 | 人數 |
|--------------|----|
| 伊利沙伯中學 | 2 |
| 可立中學(嗇色園主辦) | 2 |
| 基督教女青年會丘佐榮中學 | 1 |
| 東華三院黃笏南中學 | 1 |
| 保良局顏寶鈴書院 | 1 |
| 基督教崇真中學 | 1 |
| 景嶺書院 | 2 |
| 基督教宣道會宣基中學 | 2 |
| 迦密主恩中學 | 1 |
| 旅港開平商會中學 | 1 |
| 華英中學 | 2 |
| 中華基督教會協和書院 | 1 |

| 獲派區內英文中學 | 人數 |
|---------------|----|
| 聖言中學 | 9 |
| 順利天主教中學 | 9 |
| 聖傑靈女子中學 | 10 |
| 藍田聖保祿中學 | 2 |
| 中華基督教會蒙民偉書院 | 10 |
| 觀塘瑪利諾書院 | 7 |
| 觀塘官立中學 | 6 |
| 新生命教育協會呂郭碧鳳中學 | 5 |
| 梁式芝書院 | 1 |



| 其他中學 | 人數 |
|---------------|----|
| 仁濟醫院羅陳楚思中學 | 9 |
| 寧波第二中學 | 3 |
| 聖公會基孝中學 | 2 |
| 五邑司徒浩中學 | 5 |
| 寧波公學 | 5 |
| 聖公會梁季彝中學 | 5 |
| 聖若瑟英文中學 | 1 |
| 聖安當女書院 | 3 |
| 中華基督教會基智中學 | 2 |
| 基督教聖約教會堅樂中學 | 1 |
| 仁濟醫院王華湘中學 | 2 |
| 迦密愛禮信中學 | 1 |
| 東華三院呂潤才紀念中學 | 3 |
| 陳瑞祺(喇沙)書院 | 1 |
| 路得會協同中學 | 1 |
| 博愛醫院八十週年鄧英喜中學 | 1 |
| 新界西貢坑口區鄭植之中學 | 2 |
| 香港神託會培敦中學 | 1 |
| 佛教孔仙洲紀念中學 | 1 |
| 彩虹邨天主教英文中學 | 2 |
| 港九街坊婦女會孫方中書院 | 1 |
| 五旬節聖潔會永光書院 | 1 |

2018-19年度升中派位

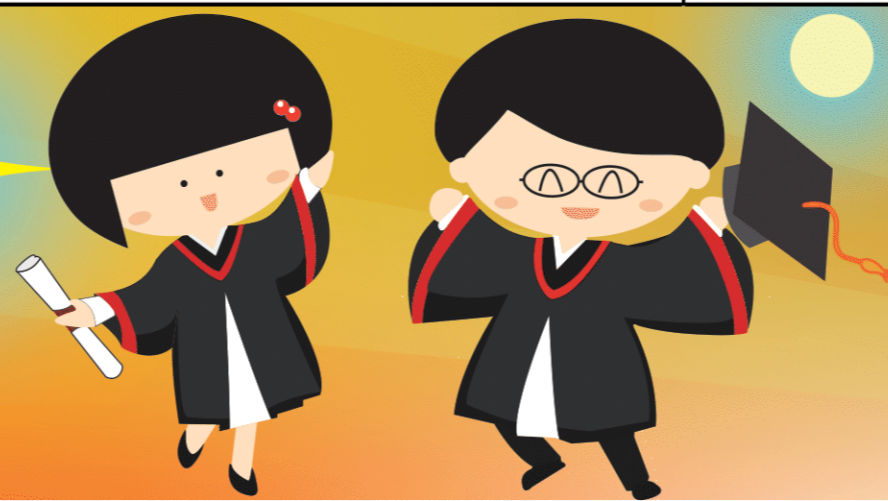
99% 同學

獲派首三志願

| 獲派區外英文中學 | 人數 |
|------------|----|
| 協恩中學 | 1 |
| 瑪利曼中學 | 1 |
| 聖公會林護紀念中學 | 1 |
| 保良局第一張永慶中學 | 1 |
| 伊利沙伯中學 | 1 |
| 聖公會林裘謀中學 | 1 |
| 中華基督教會協和書院 | 4 |
| 華英中學 | 2 |
| 嘉諾撒聖嘉書院 | 1 |
| 東華三院黃笏南中學 | 1 |
| 將軍澳官立中學 | 1 |
| 保良局何蔭棠中學 | 2 |

| 獲派區內英文中學 | 人數 |
|----------------|----|
| 聖言中學 | 5 |
| 順利天主教中學 | 5 |
| 聖傑靈女子中學 | 9 |
| 新生命教育協會呂郭碧鳳中學 | 9 |
| 中華基督教會蒙民偉書院 | 7 |
| 藍田聖保祿中學 | 2 |
| 觀塘瑪利諾書院 | 3 |
| 觀塘官立中學 | 2 |
| 梁式芝書院 | 1 |
| 基督教中國佈道會聖道迦南中學 | 1 |
| 滙基書院(東九龍) | 1 |

| 其他中學 | 人數 |
|-------------|----|
| 仁濟醫院王華湘中學 | 3 |
| 仁濟醫院羅陳楚思中學 | 6 |
| 寧波第二中學 | 4 |
| 聖公會基孝中學 | 8 |
| 寧波公學 | 4 |
| 聖公會梁季彝中學 | 4 |
| 聖若瑟英文中學 | 1 |
| 香港神託會培敦中學 | 1 |
| 港澳信義會慕德中學 | 1 |
| 彩虹天主教英文中學 | 1 |
| 聖安當女書院 | 1 |
| 佛教孔仙洲紀念中學 | 1 |
| 五邑司徒浩中學 | 1 |
| 粉嶺禮賢會中學 | 1 |
| 基督教聖約教會堅樂中學 | 4 |
| 路得會協同中學 | 1 |
| 中華基督教會基智中學 | 4 |



2017-18年度升中派位

93% 同學

獲派首三志願

| 獲派區外英文中學 | 人數 |
|--------------|----|
| 浸信會呂明才中學(沙田) | 1 |
| 聖士提反書院 | 1 |
| 迦密中學 | 2 |
| 保良局第一張永慶中學 | 1 |
| 民生書院 | 1 |
| 中華基督教會協和書院 | 2 |
| 旅港開平商會中學 | 2 |
| 何明華會督銀禧中學 | 1 |
| 景嶺書院 | 1 |
| 五旬節林漢光中學 | 1 |
| 播道書院 | 1 |
| 官立嘉道理爵士中學 | 1 |

| 獲派區內英文中學 | 人數 |
|----------------|----|
| 聖傑靈女子中學 | 11 |
| 藍田聖保祿中學 | 6 |
| 順利天主教中學 | 6 |
| 聖言中學 | 2 |
| 觀塘瑪利諾書院 | 2 |
| 觀塘官立中學 | 2 |
| 新生命教育協會呂郭碧鳳中學 | 14 |
| 中華基督教會蒙民偉書院 | 8 |
| 梁式芝書院 | 1 |
| 福建中學 | 1 |
| 基督教中國佈道會聖道迦南中學 | 1 |

| 獲派區內中文中學 | 人數 |
|-------------|----|
| 仁濟醫院羅陳楚思中學 | 10 |
| 寧波第二中學 | 4 |
| 聖公會基孝中學 | 8 |
| 五邑司徒浩中學 | 3 |
| 寧波公學 | 3 |
| 聖公會梁季彝中學 | 5 |
| 中華基督教會基智中學 | 2 |
| 彩虹天主教英文中學 | 2 |
| 聖安當女書院 | 2 |
| 東華三院呂潤財紀念中學 | 2 |
| 基督教聖約教會堅樂中學 | 2 |
| 西貢坑口區鄭值之中學 | 1 |



16-17年度升中派位

96% 同學

獲派首三志願

| 中學校名 | 人數 | 中學校名 | 人數 |
|----------------|----|------------|----|
| 中華基督教會協和書院 | 1 | 旅港開平商會中學 | 3 |
| 保良局第一張永慶中學 | 1 | 梁式芝書院 | 5 |
| 聖保祿學校 | 1 | 仁濟醫院羅陳楚思中學 | 20 |
| 藍田聖保祿中學 | 3 | 寧波第二中學 | 3 |
| 聖保羅男女中學 | 1 | 聖公會基孝中學 | 3 |
| 迦密中學 | 1 | 五邑司徒浩中學 | 3 |
| 華英中學 | 1 | 寧波公學 | 4 |
| 聖言中學 | 3 | 聖公會梁季彝中學 | 4 |
| 順利天主教中學 | 7 | 聖約瑟英文中學 | 4 |
| 聖傑靈女子中學 | 10 | 基智中學 | 1 |
| 新生命教育協會呂郭碧鳳中學 | 2 | 彩虹天主教英文中學 | 2 |
| 中華基督教會蒙民偉書院 | 6 | 五旬節聖潔會永光書院 | 2 |
| 觀塘瑪利諾書院 | 4 | 聖母書院 | 1 |
| 伊利沙伯中學 | 2 | 觀塘官立中學 | 3 |
| 基督教中國佈道會聖道迦南中學 | 1 | | |

